



↑「カレーヌードルズ」煮卵トッピング

## 魔乃巢

住所：千葉県松戸市本町14-9  
 新京成線松戸駅西口より徒歩5分  
 電話番号：070-4375-2574  
 営業時間：11:30～14:00  
 18:00～0:00  
 定休日：月曜日、木曜日

カレーのスパイスがアクセント  
 新感覚ラーメン、今ここに登場！



↑バーのようなお洒落な雰囲気の店内。

まるでバーのような雰囲気の店内で、本格的なカレーラーメンを堪能することができる「魔乃巢」。

店主の木下重明さんはもともとラーメンバーを経営していたが、ラーメン激戦区の松戸でラーメンを提供することに自信がなかった。そこで新しくカレーラーメンを作り始め、ラーメンバーを経営しながら独学でカレースープを学び、独自のレシピを完成させた。今回紹介するのは、

「カレーヌードルズ」970円(税込み)。スパイシーでありながら癖のない、ピリッとした辛さのスープに中太麺がよく絡み、一口食べれば虜になるおいしさだ。さらに、大きめにカットされたチャーシューがほどよいアクセントになっている。

木下さんは今後もお客様のニーズに応じたラーメンを提供し続けるつもりだという。心地よいBGMとともに魅惑のカレーラーメンをぜひ味わってほしい。

※値段は2024年12月現在



↑カレースープやラーメンスープが飾られている。

### • ここがこだわり •

カレースープのベースはカレー粉だが、それだけではない。ターメリックやコリアンダー、クミンを絶妙なバランスで加えることで、スパイスのバランスを調整し、深みのある味わいを作り上げている。

# ラーメン激戦区！

新京成線沿いの個性派3店舗を徹底紹介



新京成線×ラーメン



新京成電鉄新京成線



1946年(昭和21年)に、京成電鉄の子会社として新たに設立された鉄道会社。千葉県松戸市の松戸駅から同県習志野市の新津田沼駅の間を通る全長26.5kmの鉄道。2025年4月、京成電鉄に吸収合併後の路線名は松戸線となる。

# 麺屋むどう

住所：千葉県松戸市常盤平 5-11-23  
インシュランスビル 101  
新京成線五香駅西口より徒歩2分  
電話番号：047-710-0303  
営業時間：火～金 11:00～14:00  
18:00～22:00  
土 11:00～15:00  
18:00～22:00  
日 11:00～15:00  
定休日：月曜日



「煮干し醤油らーめん」↑

ラーメン＝不健康？ それはもう古い!!  
健康を考えた「煮干し醤油らーめん」



↑煮干しスープに細麺がよくあう。

## ●ここがこだわり●

「麺屋むどう」のラーメンの特徴は、無化調スープにある。素材そのものの味を大切に、スープには水と煮干しのみを使用。さらにタレや油も里さんが自らつくったものを使用している。既製品は使われていない。

ラーメンは不健康という常識を覆す新しいラーメンが「麺屋むどう」には存在する。店主の里卓也さんがつくるラーメンは、無化調（化学調味料不使用）とオーガニック素材にこだわりの、食べる人が健康でいられるような一品を提供している。そんな「煮干し醤油らーめん」900円（税込）はあっさりとした味わいでありながら、煮干しのうまみがしっかりと感じられ、細麺に絡みつくスープが

絶妙だ。無化調であるが、物足りなさを感じさせない。素材のみで作られているからこそ、チャーシューやスープに至るまで罪悪感なく最後まで楽しむことができる。里さんはこれからも健康に良い食材を選びながらも、決していかに妥協することはない。これからも、おいしい、健康的にラーメンを堪能することができる場所として、多くの人に愛されることだろう。

※値段は2024年12月現在



↑木を基調とした温かな雰囲気のある店内。

千葉市公認!!

# 「やはり俺の青春ラブ

ファン必見!?

マックスコーヒー専用自販機

## ららぽーと TOKYO-BAY

次に紹介するのは、第1期第10話で八幡と雪野が結衣の誕生日プレゼントを買いにいった大型ショッピングセンター。第3期でも、結衣とデートした場所でもある。八幡の好物のマックスコーヒーの自動販売機がある場所としてファンの間でも人気のスポットとされている。

住所：千葉県船橋市浜町 2-1-1  
JR 京葉線南船橋駅北口より徒歩約 10 分  
電話番号：0570-012784

いい雰囲気不可避!?  
夕日もきれいなスポット

## 美浜大橋

次に紹介するのは、第2期第8話で平塚先生に八幡が連れ出された場所である美浜大橋。平塚先生の一人の女性としてのかわいらしい告白が見られる名シーンの舞台である。また、この橋は夕日がきれいに見える場所としても有名。

住所：千葉県美浜区打瀬 3 丁目  
JR 京葉線検見川浜駅南口より徒歩約 30 分

「俺ガイル」最大の見せ場

## 稲毛陸橋

最後に紹介するのは、「俺ガイル」のなかでも最重要スポットといえるこの場所。第3期第11話で八幡が雪乃に告白したシーンで登場した稲毛陸橋だ。八幡のいびつながらも力強い告白に、視聴者は皆胸キュンしただろう。あなたもその感動を体感してみよう。

住所：千葉県千葉市美浜区稲毛海岸 2-1-21  
JR 京葉線稲毛海岸駅南口より徒歩約 20 分

# コメはまちがっている。」

## の舞台

一度にたくさんの場所  
を巡礼できる

## マリンピア



アニメ第3期第1話より。

住所：千葉県千葉市美浜区高洲 3-13-1  
JR 京葉線稲毛海岸駅南口より徒歩 2 分  
電話番号：043-277-6111

最初に紹介するのは、第1期第5話で八幡だけが呼ばれなかった勉強会会場のモデルとなったマリンピア。作中では「WARINPIA」として登場する。マリンピア付近の広場や中にあるサンマルクカフェ、未来屋書店など一度にたくさんの巡礼ができる。

参拝すれば奉仕部気分!

## 稲毛浅間神社



アニメ第2期第10話より。

次に紹介するのは、第2期第10話で奉仕部の八幡、結衣、雪乃と小町で初詣に行った神社のモデルとなった稲毛浅間神社。作中に登場した、手水舎も魅力的である。

住所：千葉県千葉市稲毛区稲毛 1-15-10  
JR 京葉線稲毛海岸駅北口より徒歩約 20 分  
電話番号：043-245-7777



マーベラス公式サイト  
(<https://www.marv.jp/news/article/8067/>) より。

孤独に屈せず、友人も恋人もない。リア充に対して「消えてしまえ!」とつぶやき、将来の夢は「働かないこと」と語るひねくれた高校生・比企谷八幡が、学校一の美少女・雪ノ下雪乃が所属する「奉仕部」に入部することになる。見た目は派手な由比ヶ浜結衣や、天使のような戸塚彩加に囲まれ、明らかにラブコメの展開が期待されるが、実際には間違いだ

だけの青春が繰り広げられる。アニメ第2期からは、あざとくてかわいいうえ、後輩キャラの1色いろはも登場し、雪乃、結衣、八幡の関係に変化が訪れるのだろうか。「このライトノベルがすごい!」(宝島社)では、2014年、2015年、2016年と3年連続で作品部門1位となり殿堂入りした。

# 京葉線 × 聖地



**JR 京葉線**  
東京駅から東京湾に沿って千葉市の蘇我駅までの約 100 km の臨海ラインを結ぶ JR 京葉線。この路線は、1990年に全線が開通した。そのため、首都圏の JR 線なかでは新しい路線である。

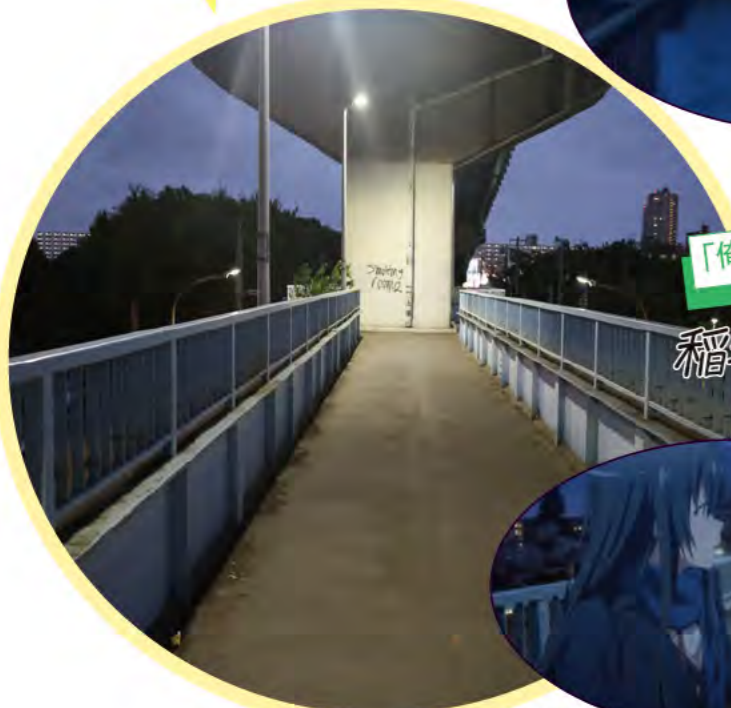
写真提供：江戸川大学鉄道愛好会



アニメ第3期第4話より。



アニメ第2期第8話より。



アニメ第3期第11話より。

モデルになった高校！  
幕張総合高校



最初に紹介する場所は、青野たちが通っている高校のモデルとなった千葉県立幕張総合高等学校。作中では「海幕高校」として登場している。千葉県でもマンモス校といわれるほど生徒の人数も多く、敷地も非常に広い。実際に幕張総合高校のオーケストラ部は存在しており、実績もある有名な部として知られている。アニメのシーンと比較してみても高校名の表示位置や建物の構図など、実際の場所とほとんど差異がない。

住所：千葉県千葉市美浜区若葉 3-1-6  
JR 京葉線海浜幕張駅北口より徒歩約 15 分  
電話番号：043-211-6311



高校最寄り駅の「南海幕張駅」のモデル  
海浜幕張駅

次に紹介するのは、第 8 話で小桜ハルが部活の帰りに中学の同級生を見かけるシーンで登場する海浜幕張駅。作中では「南海幕張駅」として登場する。この駅は、幕張メッセの最寄り駅であったり、たくさんのオフィスがあったりとたくさんの方が乗降する駅である。巡礼時は、特に周囲の人に気を付けるようにしなければならない。

住所：千葉県千葉市美浜区ひび野 2 丁目  
JR 京葉線海浜幕張駅北口



青春オーケストラ物語

「青のオーケストラ」の舞台

元天才ヴァイオリニストの青野が、海幕高校のオーケストラ部での新たな仲間との出会いを通じて音楽への情熱を再燃させる物語。かつては「天才少年」として名を馳せた青野は、父の影響を受けてコンクールで成功を取めたが、何らかの事情でヴァイオリンを手放し、無気力な日々を過ごしていた。しかし、中学 3 年生の秋に同級生の秋音律子と出会い、再び音楽の道を歩む決意を固める。秋音とともに海幕高校のオーケストラ部に入部した青野は、厳しい練習に取り組み強豪校の環境のなかで、個性豊かな仲間たちとともに音楽を通じた青春のドラマを展開させていく。

原作/阿久井真「青のオーケストラ」(小学館「マンガワン」連載中)  
©阿久井真/小学館/NHK・NEP・日本アニメーション

青のオーケストラ part1, part2 Blu-ray  
価格：6,600 円(税込み)  
販売元：UNIVERSAL MUSIC JAPAN



制作で何回も登場!

巡礼場所がたくさん!

千葉公園

まず紹介するのは、第 1 期第 3 話での麻奈実と京介のシーンや京介と黒猫がオープニングで歩くシーンなど作中で何度も登場する千葉公園。千葉市の中心部に位置しており、春になると桜が満開になる。

住所：千葉県千葉市中央区弁天 3-1-1  
JR 京葉線千葉みなと駅より徒歩約 30 分、または千葉都市モノレール千葉公園駅より徒歩約 1 分  
電話番号：043-251-5103



千葉公園のあとはここ!!

千葉市生涯学習センター

次に紹介するのは、第 1 期第 3 話で京介と麻奈実が勉強をした千葉市立中央図書館。千葉公園に近接しており、公園を散歩したあとに訪れるのに最適な場所である。館内は非常に広々としており、カフェも併設されている。

住所：千葉市中央区弁天 3-7-7  
JR 京葉線千葉みなと駅より徒歩約 30 分、または千葉都市モノレール千葉公園駅より徒歩約 8 分  
電話番号：043-207-5811 (千葉生涯学習センター)  
043-287-3980 (千葉市中央図書館)



夜景人気スポット!  
夕日と合わせて

千葉ポートタワー

最後に紹介するのは、作品冒頭で登場する千葉ポートタワーである。夕日に照らされた千葉ポートタワーは圧巻のシーン。千葉みなと駅から徒歩約 12 分と少し遠い場所に位置する。天気の良い日中に行っても、照明がつき始めた夜に行っても十分見どころがある。



住所：千葉県千葉市中央区中央港 1 丁目 千葉ポートパーク内  
JR 京葉線千葉みなと駅より徒歩約 12 分  
電話番号：043-241-0125

俺の妹がこんなに可愛いわけがない。  
ore no imouto ga konna ni kawaii wake ga nai.

大人気ラノベ原作

の舞台

普通の男子高校生・高坂京介は、平穏な日常を過ごしていたが、妹・桐乃からの「人生相談」により、その日常が劇的に変化する。桐乃は一見、リア充で楽しそうに見えるが、じつはアニメやゲームに熱中するオタク趣味を持っていた。京介は桐乃の相談を真剣に受け止めるなかで、SNS で知り合った黒猫、沙織、バジナや、桐乃の友人・あやせと加奈子、そして京介の幼なじみ・麻奈実といった新たなキャラクターが関わり、兄妹の冷え切った関係に変化が生まれる。さらに、桐乃の突然の留学という出来事を経て、今後どのような「人生相談」が新たなハプニングを引き起こすのか。



©伏見つかさ/アスキー・メディアワークス/OIP2

# 成田線 × レトロ口

— 静かな江戸を感じませんか！ —

## 佐原の小江戸巡り

ゆっくり街並みを眺める

### 小江戸さわら舟めぐり

佐原の中心を流れる小野川で、小江戸と呼ばれる佐原の美しい街並みを眺めながらのゆったりとした川下りを体験できる。所要時間は約30分で、穏やかな舟の上から心地よい風を感じられるだろう。カモや白鳥などの動物がいたり、川沿いには花が咲いていたりと自然にも触れ合える。さらに、冬にはこたつが用意されており、季節を問わず楽しむことができるだろう。



### 船頭さんによるガイドも

この舟めぐりでは、船頭さんのガイドも大きな魅力の一つ。今日の風の様子や、咲いている花の名前など、川下りをしながら佐原の魅力をたくさん教えてくれる。また、地元にくわしい船頭さんならではの、おすすめの飲食店やおみやげ屋の情報も聞けるだろう。船頭さんの近くに座ると、ちょっとした質問にも気軽に答えてくれるのでおすすめ。



住所：千葉県香取市佐原イ 1730-3  
JR 成田線佐原駅南口より徒歩約 13 分  
電話番号：0478-55-9380  
料金：大人 1,300 円、小学生 700 円  
※ 6 歳未満無料

### 日本地図の生みの親 伊能忠敬旧宅

伊能忠敬は江戸時代に日本各地を巡り、初めて実測によって日本地図を完成させた人物。彼は17歳から50歳までの30年余を佐原で過ごした。当時の住居がこの旧宅であり、現在は国の史跡として認定されている。小野川に面した商家風の平屋は、忠敬が伊能家に婿入りする前に建設された店舗である。店舗の裏には母屋が接続しており、敷地内には水路や土蔵なども見ることができ。



住所：千葉県香取市イ 1900-1  
JR 成田線佐原駅南口より徒歩約 13 分  
開館時間：9:00 ~ 16:30  
電話番号：0478-54-1118  
料金：無料

### 水の音が耳に残る 樋橋（とよはし）

樋橋は、伊能忠敬旧宅からすぐ目の前にある小野川にかかる橋。300年近く使用され、戦前にコンクリート製の橋に改修されたあとも、橋の下に設置された大樋を流れる水が小野川にあふれ出し、「ジャージャー」という音を立てることから、「ジャージャー橋」として広く知られる。



住所：千葉県香取市佐原 1722  
JR 成田線佐原駅南口より徒歩約 13 分

### JR 成田線

成田線は千葉駅から酒々井駅、成田駅を経由して銚子駅へ向かうJR東日本の路線。正式には佐倉駅から松岸駅間が成田線と定義されているが、そのほかの区間は総武本線の線路を利用して



# 旧河原家住宅

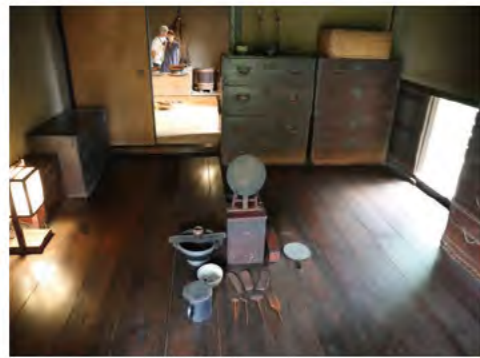


佐倉の武家屋敷は、藩によって造作されたため、材料や規模が最小限に抑えられている。旧河原家住宅は、佐倉の武家屋敷のなかでもっとも古い。河原家は鍋木小路へ1835年に移転してきたとされている。1845年には住宅が存在していたことが確認されている。1990年に現在の場所に移築復元され、失われていた客座敷や玄関部分も痕跡をもとに復元された。大屋敷の区分に当たり、調度品などが展示されており、当時の武士の生活を体感できる。

▼何層にもなっているかやぶき屋根



▲台所



▲妻の部屋



野菜やお茶を栽培



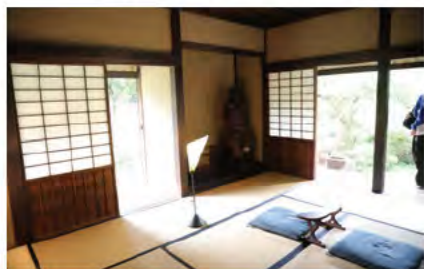
## 旧河原家住宅 特別公開

旧河原家住宅は、通常は中に入ることができないが、年に6回、特別に公開され、座敷内にあがることができる。ボランティアガイドが武家屋敷三棟の説明をしてくれて、実際に主人の部屋、客間、妻の部屋、台所と足を踏み入れることが可能だ。

部屋にも格式があり、主人の部屋と客間は畳でへりがついているが、妻の部屋などは板の床で天井がない。当時の男社会の風習を実感させられる。なお、台所はかやぶき屋根になっており、湿気に強く、防虫・防菌作用を兼ねている。

ガイドの説明は、わかりやすい例を出して教えてくれるので、すんなりと頭

に入る。特別展示は、まったく武家屋敷について知らなくても、目と耳で体感できるいい機会である。



# ひよどり坂

武家屋敷通りに隣接する古径（こみち）は、江戸時代からほとんど変わらない美しい竹林に囲まれている。季節の移り変わりによって、その景観も異なる。「サムライ古径」とも呼ばれ、緩やかに曲がる坂道には、四ツ目垣や御簾垣、鉄砲垣などが巧みに配置されており、まるで侍が現れそうな雰囲気をもし出す。坂の途中には縁台が設けられており、江戸時代の情緒を感じながら一息つくことができる。

自然に触れる



# 佐倉の大人さんぽ

住所：千葉県佐倉市城内町 5-23  
JR 成田線佐倉駅北口より徒歩約 20 分  
電話番号：043-484-6146  
(佐倉市産業振興課)

## あなたはおどろきの インテンティブ

日本遺産に認定された佐倉の城下町。今も多くの古い建物が残る。そんな佐倉を侍の衣装を着て楽しむ「サムライ散歩」ツアーでは、侍の作法や町の散策、武芸を体験できる。侍になりきって、佐倉の魅力存分に味わってみてほしい。



写真提供・佐倉市

集合場所：千葉県佐倉市新町 233-5  
旧平井家住宅  
JR 成田線佐倉駅北口より徒歩約 17 分  
電話番号：043-486-6000  
料金：8,000 円

## — 着物の散歩 —

佐倉の街を着物で楽しむ、着物の散歩。新町に位置する明治時代の「旧平井家住宅」で、着物のレンタルと着付けをおこなう。ひよどり坂や武家屋敷を着物姿で巡ると、まるでその時代にタイムスリップしたような気分を味わうことができる。着物を着て、佐倉の街を一緒に歩いてみませんか？



写真提供・佐倉市

場所：千葉県佐倉市新町 233-5 旧平井家住宅  
JR 成田線佐倉駅北口より徒歩約 17 分  
電話番号：043-489-7844  
料金：中学生以上 4,000 円  
スペシャルコース（中学生以上限定）  
8,000 円

## 基本情報

住所：千葉県佐倉市宮小路町 57 番地  
JR 成田線佐倉駅北口より徒歩約 20 分  
電話番号：043-486-2947  
開館時間：9:00～17:00  
(入館は 16:30 まで)  
入館料：一般：250 円、学生：120 円  
(団体 20 人以上：一般 170 円、学生 80 円)  
休館日：月曜日（祝日の場合は翌火曜日）、  
年末年始（12月28日～1月4日）