

# 一般アパート・マンションのご案内

学生  
マンション

一般アパート・  
マンション

食事付  
学生寮

**グリーンハイツオカダ** キャンパスまで1300m/🚲6分

資料40,000円~45,000円  
共益費2,000円/礼金0ヶ月/敷金1ヶ月  
面積23.00㎡/軽量鉄骨造2階建/1991年4月築  
住所:千葉県柏市篠籠田1455-33 全10室

**豊四季 駅徒歩15分** **家電付**

家電付(洗濯機・冷蔵庫・照明・2口ガスコンロ・エアコン)/給湯/駐輪場/積水ハウス施工

損害保険:要/取引態様:紹介  
鍵16,500円/ネット・CATV有料  
保証会社要 25,000円




**アミティエ** キャンパスまで1335m/🚲6分

資料50,000円~55,000円  
共益費4,000円/礼金1ヶ月/敷金1ヶ月  
面積27.10㎡/軽量鉄骨造2階建/2004年2月築  
住所:千葉県流山市野々下5-965-12 全7室

**豊四季 駅徒歩5分**

エアコン/TVドアホン/洗面化粧台/給湯/駐輪場/積水ハウス施工

損害保険:要/取引態様:紹介  
鍵17,600円/ネット・CATV有料  
保証会社要 22,000円




**コンフォート豊四季** キャンパスまで1350m/🚲6分

資料50,000円~55,000円  
共益費4,000円/礼金1ヶ月/敷金1ヶ月  
面積28.20㎡/軽量鉄骨造2階建/2004年11月築  
住所:千葉県柏市豊四季244-3 全6室

**豊四季 駅徒歩7分**

TVドアホン/ウォークインクローゼット/洗面化粧台/給湯/駐輪場/ネット無料(Wi-Fi対応)/CATV対応/積水ハウス施工

損害保険:要/取引態様:紹介  
鍵17,600円/ネット無料  
保証会社要 22,000円




**RARA豊四季** キャンパスまで1850m/🚲8分

資料32,000円~37,000円  
共益費2,000円/礼金0ヶ月/敷金1ヶ月  
面積19.17㎡/木造2階建/1987年12月築  
住所:千葉県流山市野々下3-931-16 全6室

**豊四季 駅徒歩6分**

ロフト/エアコン/冷蔵庫付

損害保険:要/取引態様:紹介  
鍵16,500円/ネット有料/保証会社要 25,000円




**駒木コーポ** キャンパスまで170m/🚲1分

資料36,000円~41,000円  
共益費1,000円/礼金0ヶ月/敷金1ヶ月  
面積19.87㎡/木造2階建/1992年築  
住所:千葉県柏市豊四季244-3 全6室

**豊四季 駅徒歩13分**

エアコン/ガスコンロ2口対応/室内洗濯機置場/給湯/フローリング

損害保険:要/取引態様:紹介  
鍵16,500円/CATV有料/保証会社要 25,000円




**レオパレス豊四季第21** キャンパスまで1100m/🚲5分

資料38,000円~43,000円  
共益費3,000円/礼金0ヶ月/敷金0ヶ月  
面積28.12㎡/木造2階建/1988年3月築  
住所:千葉県柏市篠籠田1411-2 全8室

**豊四季 駅徒歩9分**

都市ガス/エアコン/照明/ロフト/バストイレ別

損害保険:要/取引態様:紹介  
鍵16,500円/保証会社要 25,000円




**クリサンテ** キャンパスまで1900m/🚲8分

資料50,000円~58,000円  
共益費4,000円/礼金1ヶ月/敷金1ヶ月  
面積27.40㎡~29.50㎡/軽量鉄骨造2階建/2005年1月築  
住所:千葉県流山市東初石3-135-87 全8室

**流山おおたかの森 駅徒歩18分**

TVドアホン/洗面化粧台/2口ガスコンロ対応/都市ガス/積水ハウス施工

損害保険:要/取引態様:紹介  
鍵21,450円/CATV有料/保証会社要 22,000円




**グランティヴィラおおたかの森** キャンパスまで2900m/🚲13分

資料60,000円~67,000円  
共益費4,000円/礼金1ヶ月/敷金1ヶ月  
面積29.06㎡~32.63㎡/鉄骨造3階建/2010年7月築  
住所:千葉県流山市西初石4-112-110 全24室

**流山おおたかの森 駅徒歩14分**

エアコン/IHコンロ/TVドアホン/洗面化粧台/湯沸かし風呂/浴室乾燥/給湯/オートロック/駐輪場/エコキュート/フラット光対応/CATV対応

損害保険:要/取引態様:紹介




**FOREST WIND** キャンパスまで1500m/🚲6分

資料70,000円~80,000円  
共益費3,000円/礼金1ヶ月/敷金1ヶ月  
面積30.03㎡~30.27㎡/軽量鉄骨造2階建/2008年3月築  
住所:千葉県柏市豊四季114-4 全27室

**流山おおたかの森 駅徒歩6分**

エアコン/TVドアホン/システムキッチン/浴室乾燥機/温水洗浄便座/室内物干し/給湯/オートロック/フラット光対応/大和ハウス施工

損害保険:要/取引態様:紹介




**コーポサカイ** キャンパスまで3350m/🚲14分

資料33,000円~38,000円  
共益費2,000円/礼金0ヶ月/敷金0ヶ月  
面積20.00㎡~23.18㎡/木造2階建/1985年3月築  
住所:千葉県柏市あけぼの4-4-2 全14室

**柏 駅徒歩5分**

エアコン/湯沸かし器/パランス/都市ガス

損害保険:要/取引態様:紹介  
鍵16,500円/ネット・CATV有料  
保証会社要 25,000円




**アマルティア** キャンパスまで3650m/🚲15分

資料48,000円~53,000円  
共益費2,000円/礼金0ヶ月/敷金1ヶ月  
面積22.68㎡~26.46㎡/軽量鉄骨造2階建/1995年4月築  
住所:千葉県柏市旭町2-7-16 全8室

**柏 駅徒歩5分**

2口ガスコンロ対応/室内洗濯機置場/原付・バイク相談/積水ハウス施工

損害保険:要/取引態様:紹介  
鍵16,500円/ネット・CATV有料  
保証会社要 25,000円




**メゾンドヴェルテ柏** キャンパスまで4430m/🚲18分

資料50,000円~55,000円  
共益費4,000円/礼金0ヶ月/敷金1ヶ月  
面積25.67㎡~26.71㎡/鉄骨造3階建/1993年3月築  
住所:千葉県柏市若葉町1-9 全22室

**柏 駅徒歩10分**

エアコン/IHコンロ/独立洗面台/給湯/都市ガス/駐輪場/フラット光対応/CATV対応

損害保険:要/取引態様:紹介  
鍵16,500円/ネット・CATV有料  
保証会社要 25,000円




# 学生マンションのご案内

学生  
マンション

一般アパート・  
マンション

食事付  
学生寮

## NASIC ナジック だから安心・お得

### 3つの安心POINT

入居後も  
24時間  
安心サポート



オートロック  
完備



就職・  
アルバイト  
サポート



### 3つのお得POINT

仲介手数料  
30~50%  
OFF



家電付き  
物件  
※一部例外物件あり



無駄家賃0  
今申し込みしても  
家賃は春から



LINEでお部屋探し始めてみる

各エリアの店舗  
担当部門のスタッフが  
個別にご返信!



カンタン設定で  
すぐに相談できます



お問い合わせ・お申込み先

株式会社 学生情報センター-首都圏リーディングセンター

0120-749-070 TEL 03-5909-5749  
FAX 03-3345-6716

〒163-0823 東京都新宿区西新宿2丁目4番1号 新宿NSビル23階

国土交通大臣免許(2)第9054号 労働者派遣事業許可:派26-300690 有料職業紹介事業許可:26-3-300508  
加盟団体/(一社)不動産流通経営協会 (公社)首都圏不動産公正取引協議会

掲載物件以外にも多数物件がございます。インターネットからのお申し込み  
お気軽にお問い合わせください。 <https://749.jp/>

# 学校指定物件 仲介手数料 50%オフ

1 [ラフィーネとよしき] **ラフィーネ豊四季** ●東武アーバンパークライン/豊四季駅 徒歩9分



■千葉県柏市豊四季249-32  
●2021年3月完成  
■木造2F(18室)  
●家電3点セット  
冷蔵庫・洗濯機・電子レンジ

type: 1F~2F(18室) ●専有面積23.45㎡ ●居室6.2帖

月額賃料 **46,500円~54,000円**

入館料●60,000円/契約時※  
更新入館料●60,000円/更新時 共益費●7,500円/月  
敷金●70,000円/契約時 水道代●2,933円/月(定額・税込)  
鍵交換費用●26,400円(税込) 居室消毒費●19,250円(税込)  
NasicCLUB24●21,780円(税込)/年 契約年数●1年

設備 ■モニターホン付きインターホン/防犯カメラ/駐輪場/バストイレセパレート/独立洗面台/冷蔵庫洗濯機/居室照明/電子レンジ/ガスコンロ1口/ガス給湯/エアコン/シューズケース/クローゼット/木質調硬質フロア/インターネット(有料)/宅配ボックス/温水洗浄便座/室内物干し

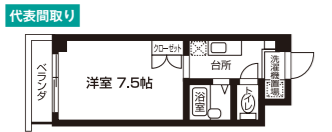
キャンパスから 自転車6分(1.5km)

オースパポイント  
2021年築の学生マンション♪ 独立洗面台付き★



[特介] 損害保険●個別加入 ●保証委託必須 ※取引条件有効期限 2024.9.30迄

2 [ケーディーエックスレジデンスかしわ] **KDXレジデンス柏** ●JR常盤線・東武アーバンパークライン/柏駅 徒歩15分・自転車5分(1,200m)



■千葉県柏市富里3丁目  
●2001年3月完成  
■鉄筋コンクリート造6F(全152室)

type: 1F~6F(152室) ●専有面積22.45~22.49㎡ ●居室7.5帖

月額賃料 **44,500円~55,000円**

入館料●60,000円/契約時※ 更新入館料●60,000円/更新時  
共益費●8,000円/月 敷金●70,000円/契約時  
水道代●2,933円/月(定額・税込) 設備維持費●990円/月(税込)  
鍵交換費用●26,400円(税込) 居室消毒費●19,250円(税込)  
NasicCLUB24●21,780円(税込)/年 契約年数●1年

設備 ■防犯モニター/モニター付きインターホン/駐輪場/BSアンテナ/CATV(有料)/エレベーター/コンパクトキッチン/自動販売機/ガスコンロ(1口・要持込)/ガス給湯/エアコン/シューズケース/吊棚/フローリング/インターネット(有料)/宅配ボックス

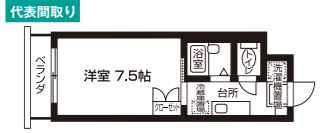
キャンパスから 自転車16分(3.8km)

オースパポイント  
マンション周辺にイオンモール・ドン・キホーテ等お店多数♪  
バストイレセパレートタイプ♪ 宅配ボックス設置



[特介] 損害保険●個別加入 ●保証委託必須 ※取引条件有効期限 2024.9.30迄

3 [キャトル・セゾン] **キャトル・セゾン** ●東武アーバンパークライン/豊四季駅 徒歩3分



■千葉県柏市豊四季1003  
●2002年3月完成  
■鉄筋コンクリート造3F(全19室)  
●家電3点セット  
資料+1,000円で家電3点設置可能  
冷蔵庫・洗濯機・電子レンジ

type: 1F~3F(19室) ●専有面積22.11㎡ ●居室7.5帖

月額賃料 **49,000円~54,000円**

入館料●60,000円/契約時※  
更新入館料●60,000円/更新時 共益費●9,000円/月 敷金●70,000円/契約時  
鍵交換費用●26,400円(税込) 居室消毒費●19,250円(税込)  
NasicCLUB24●21,780円(税込)/年 契約年数●1年

設備 ■モニターホン付きインターホン/駐輪場/BSアンテナ/コンパクトキッチン/ガスコンロ(1口・要持込)/ガス給湯/エアコン/シューズケース/吊棚/フローリング調硬質フロア/インターネット(有料)/宅配ボックス/温水洗浄便座

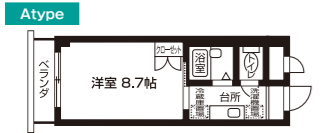
キャンパスから 自転車5分(1.2km)

オースパポイント  
資料+1,000円で冷蔵庫・洗濯機・居室照明の設置可能♪  
全室南向きで日当たり良好



[特介] 損害保険●個別加入 ●保証委託必須 ※取引条件有効期限 2024.9.30迄

4 [ヴェルジェメゾン] **ヴェルジェメゾン** ●東武アーバンパークライン/初石駅 徒歩4分



■千葉県流山市東初石3丁目  
●2002年3月完成  
■鉄筋コンクリート造4F(全30室)

type: 1F~4F(19室) ●専有面積24.75㎡ ●居室8.1~8.7帖

月額賃料 **47,000円~53,000円**

入館料●60,000円/契約時※  
更新入館料●60,000円/更新時 共益費●8,000円/月 敷金●70,000円/契約時  
鍵交換費用●26,400円(税込) 居室消毒費●19,250円(税込)  
NasicCLUB24●21,780円(税込)/年 契約年数●1年

設備 ■管理人(巡回)/駐輪場/BSアンテナ/浴室乾燥機/洗面化粧台(Bタイプ)/コンパクトキッチン/ガスコンロ(1口・要持込)/ガス給湯/エアコン/シューズケース/吊棚/フローリング/インターネット(有料)/ヘアガラス/温水洗浄便座

キャンパスから 自転車14分(3.4km)

オースパポイント  
浴室乾燥機・Bタイプは独立洗面台付きなど設備充実♪  
居室も8.1~8.7帖と広々使えます!



[特介] 損害保険●個別加入 ●保証委託必須 ※取引条件有効期限 2024.9.30迄

# 江戸川大学 周辺 ナジックマンション MAP

★初石駅エリア★  
④ [ヴェルジェ・メゾン]  
大子●●●自転車14分 (3,400m)

★豊四季駅エリア★  
① [ラフィーネ豊四季]  
大子●●●自転車6分 (1,500m)  
③ [キャトル・セゾン]  
大子●●●自転車5分 (1,200m)

★柏駅エリア★  
⑤ [Nasic柏]  
大子●●●自転車14分 (3,400m)  
⑥ [ザ・ネモト]  
大子●●●自転車15分 (3,600m)

★マンション周辺エリア★  
⑦ [KDXレジデンス柏]  
大子●●●自転車16分 (3,800m)

【学校までのアクセス】  
豊四季駅 徒歩12分 → 学校  
流山おおたかの森 徒歩15分 → 学校  
柏駅 徒歩15分 → 学校

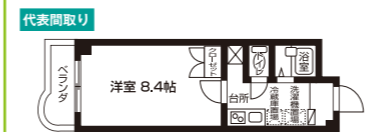
★柏駅エリア★  
⑤ [Nasic柏]  
大子●●●自転車14分 (3,400m)  
⑥ [ザ・ネモト]  
大子●●●自転車15分 (3,600m)  
★柏駅の利便性  
市・東武鉄道ほど交通利便性に優れており、ショッピング施設が充実した人気エリアです♪

★マンション周辺エリア★  
⑦ [KDXレジデンス柏]  
大子●●●自転車16分 (3,800m)  
★マンション周辺の特長  
マンションから80mに「イオンモール」25㎡「MEGAドン・キホーテ」飲食店などお店が多数ございます♪

f-map.jp [許諾番号 PL1504]

# 学校指定物件 仲介手数料 30%オフ

5 [ナジックカシワ] **Nasic柏** ●JR常盤線/柏駅 徒歩3分 ●東武アーバンパークライン/柏駅 徒歩5分



■千葉県柏市明原1丁目  
●2004年3月完成  
■鉄筋コンクリート造5F(全51室)

type: 1F~5F(51室) ●専有面積24.17㎡ ●居室8.4帖

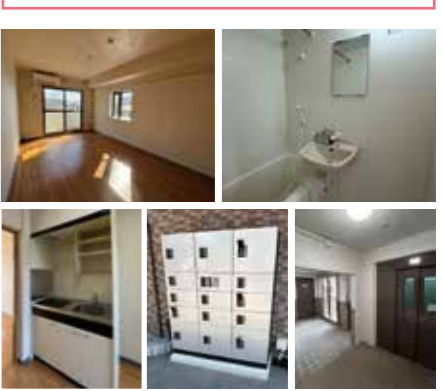
月額賃料 **56,000円~64,000円**

入館料●60,000円/契約時※  
更新入館料●60,000円/更新時 共益費●9,000円/月 敷金●70,000円/契約時  
鍵交換費用●26,400円(税込) 居室消毒費●19,250円(税込)  
NasicCLUB24●21,780円(税込)/年 契約年数●1年

設備 ■モニターホン付きインターホン/管理人(巡回)/防犯モニター/駐輪場/CATV(有料)/エレベーター/自動販売機/コンパクトキッチン/ラジエントヒーター(2口)/ガス給湯/エアコン/シューズケース/フローリング調硬質フロア/インターネット(無料)/宅配ボックス/温水洗浄便座

キャンパスから 自転車14分(3.4km)

オースパポイント  
インターネット無料♪ 女性専用フロアあり



[特介] 損害保険●個別加入 ●保証委託必須 ※取引条件有効期限 2024.9.30迄

6 [ザ・ネモト] **ザ・ネモト** ●JR常盤線・東武アーバンパークライン/柏駅 徒歩3分



■千葉県柏市旭町3丁目  
●2002年3月完成  
■鉄筋コンクリート造4F(全19室)

type: 1F~4F(19室) ●専有面積21.58㎡ ●居室7.5帖

月額賃料 **42,500円~54,500円**

入館料●60,000円/契約時※  
更新入館料●60,000円/更新時 共益費●8,000円/月  
敷金●70,000円/契約時 水道代●2,933円/月(定額・税込)  
鍵交換費用●26,400円(税込) 居室消毒費●19,250円(税込)  
NasicCLUB24●21,780円(税込)/年 契約年数●1年

設備 ■駐輪場/コンパクトキッチン/ガスコンロ(1口・要持込)/ガス給湯/エアコン/シューズケース/吊棚/フローリング/インターネット(有料)

キャンパスから 自転車15分(3.6km)

オースパポイント  
柏駅徒歩3分の駅近物件♪



[特介] 損害保険●個別加入 ●保証委託必須 ※取引条件有効期限 2024.9.30迄

※ご契約には保証会社利用が必要となり、別途保証料が必要となります。ご案内できる保証会社及びプランによって金額は変動いたしますので、詳細については担当店までお問い合わせください。※入館料(と更新入館料)はご契約期間にかかる賃料のことで、ご契約時(またはご契約更新時)に一括してお支払いいただく年間賃料のことで、なお、ご契約を中途解約された場合、解約された翌月からご契約満了までの入館料(または更新入館料)を月割りにしてご返金致します。ここに表示されている入館料(と更新入館料)はご契約期間が1年の場合です。※入居可能時期は入居学生の退去時期により異なります。部屋ごとの入居可能時期については、オンライン上で随時更新しております。